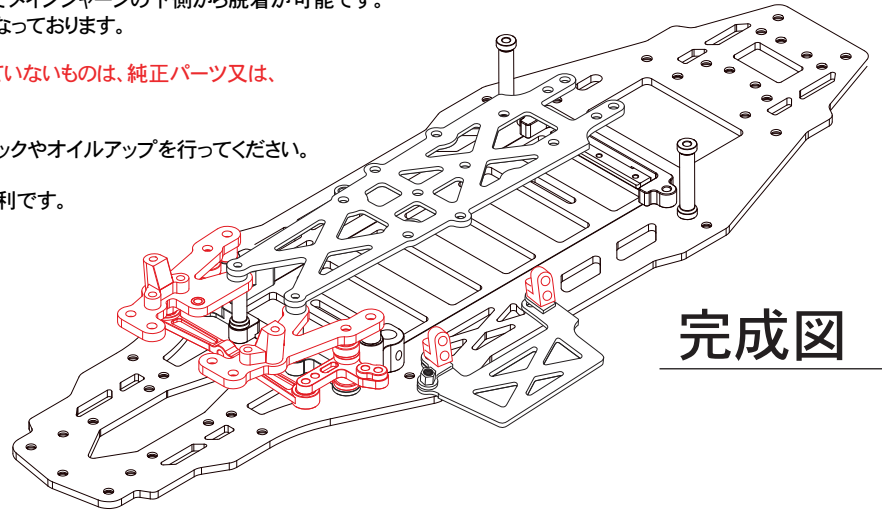


#TA06-27 TA06 GRTシャーシセット・タミヤ TA-06用

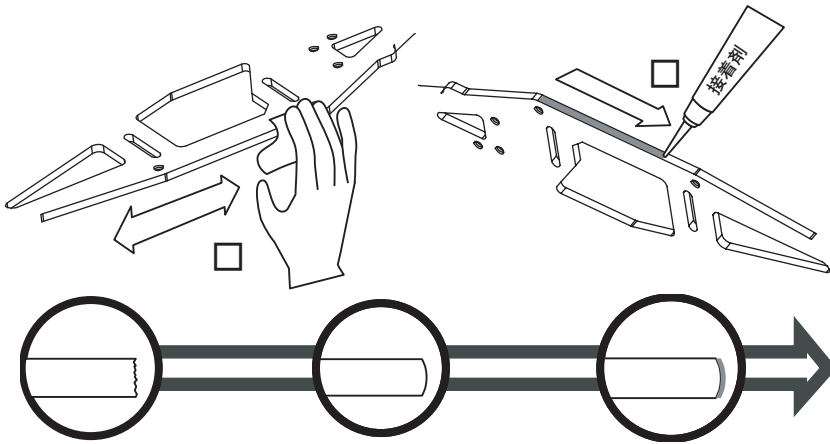
TA06・GRTシャーシセットは、メインシャーシ、メカデッキ、リアーサイドスティフナー、前後ショックタワーに3mm、サーボプロテクターには2.5mmのグラファイト材を使用し走行安定性と確実なサスペンションワークから生まれる、鋭いコーナリング性能を兼ね備えた一品です。メンテナンス性向上のため、バッテリーカバーを独立させ2本のビスでメインシャーシの下側から脱着が可能です。ロープロタイプ・サーボプロテクターも標準装備した純レース仕様となっております。

※キット付属の説明書を参照して本GRTシャーシセットに付属されていないものは、純正パーツ又は、イーグル製オプションパーツを使用し組み込んでください。

本シャーシセットは、一部組み立て済みですが、必要に応じてネジロックやオイルアップを行ってください。
 #2401 ジェットレブ(注射器型容器入り潤滑剤) ¥680
 #3318 LOCTITE 242 ネジロック剤 NET.0.5ml ¥350 が大変便利です。



完成図

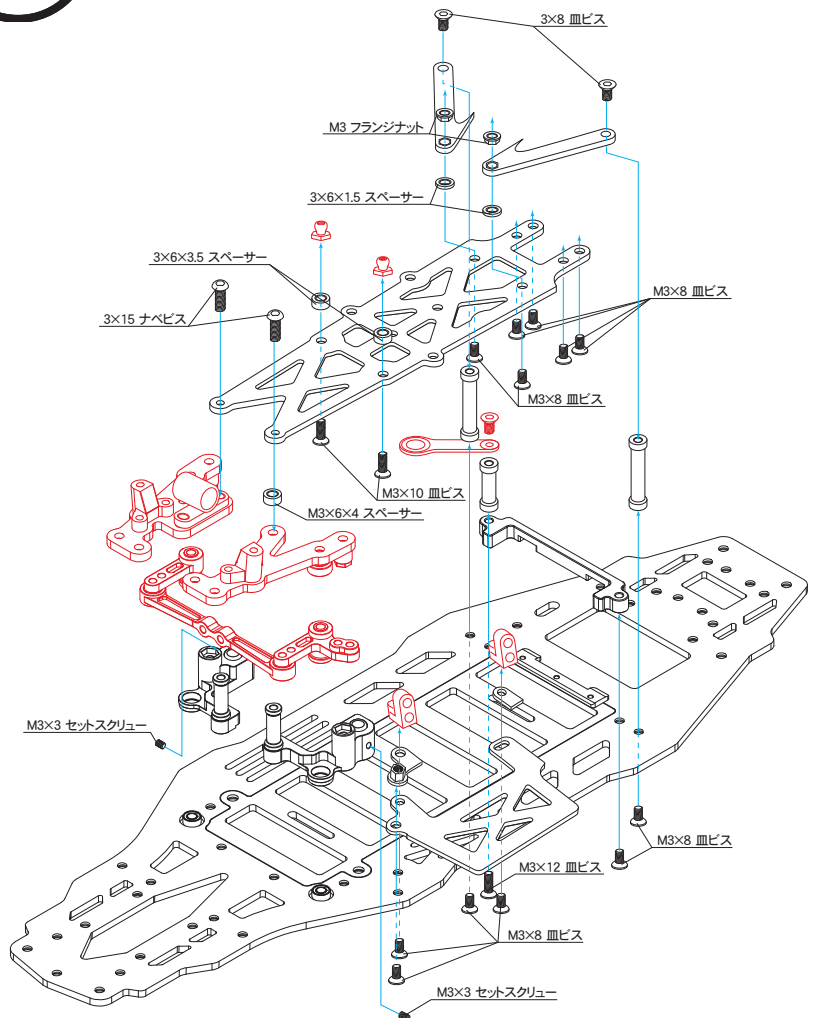


本製品はグラファイトを主に使用した製品になっているため、エッジ部分に衝撃が加わるとささくれようになってしまう場合がございます。ささくれを未然に防ぐために以下の手順を行ってください。

- ①出荷時に面取り作業は行っておりますがより一層滑らかにするためにシャーシのエッジ部分を1000番以上のサンドペーパーでこすります。
 - ②サンドペーパーをかけた場所に瞬間接着剤を少量つけ、たれないように気をつけながらのばしていきます。
 接着剤で固めることでより強くなります。
- | | |
|-----------------------------------|------|
| □ #1183 □ スーパークイックグルー(5-10sec) □ | ¥490 |
| □ #1184 □ スーパークイックグルー(15-20sec) □ | ¥490 |

組立て

- ①まず始めにアッパーデッキにキット純正のショックエンドボール□を固定します。
- ②アッパーデッキの下側より3×10の皿ビスを上向きに通し、さらに3×6×3.5mmALスペーサーを通し、最後にショックエンドボールを締付け固定します。
- ③アッパーデッキのリア両サイドには、お好みでリアサイドスティフナーを装着することが出来ます。これを装着することでよりシャーシでのローリングを抑制します。各 부품の向きに注意して、アッパーデッキの下側より3×8の皿ビスを上向きに通し、さらに3×6×1.5mmALスペーサーを通し、リアサイドスティフナー、M3フランジナットの順に固定します。
- ④アッパーデッキは、純正リアスティフナーへ3×8皿ビス4個を用い固定します。
- ⑤リアバッテリーストッパーの右側に予め固定されている3×6×17mmALポストは純正K-10/パーツ(トランスポンダマウント)を3×8皿ビスで固定し使用します。
- ⑥フロント部分は、シャーシ、ステアリングワイパー、フロントスティフナー、3×6×4mmALスペーサー(右のみ)、センターブリーマウント(左のみ)、アッパーデッキに重ね3、上部より3×15ナベビスで固定します。
- ⑦サーボプロテクターの取付け
図で部品の向きを確認のうえ、サーボプロテクターの一番前方の穴にシャーシの下側より3×8の皿ビスを上向きに通し、AL スペシャルM3ナットで固定します。残りの二つの穴は同じくシャーシの下側より3×8の皿ビスを上向きに通し、純正サーボマウントで固定します。
- ⑧フロントバッテリーストッパーの両サイドにはM3ナイロンナットがM3×3 セットスクリーンで固定されております。使用劣化による交換時には、セットスクリーンをゆるめて新しい物に取替えます。
- ⑨バッテリープレートは、前方2箇所固定用の3×12 皿ビスが使用されております。取り外した際に脱落防止のOリングが内側に付いております。(取り外さないでください。)



スペアパーツ

TA06-27P1	フロントGRTショックタワー:タミヤTA-06用	¥980
TA06-27P2	リアGRTショックタワー:タミヤTA06用	¥980
TA06-27P3	アッパーデッキ&スティフィナーセット:タミヤTA-06用	¥2,480
TA06-27P4	シャーシ&バッテリーホルダーセット:タミヤTA-06用	¥6,800
TA06-27P5	ロープロサーボプロテクター:タミヤTA-06用	¥1,080

オプションパーツ

DP01-36T	SP デルリンブーリー36T(1)	¥280
DP01-37T	SP デルリンブーリー37T(1)	¥280
DP01-38T	SP デルリンブーリー38T(1)	¥280
DP01-39T	SP デルリンブーリー39T(1)	¥280
DP01-40T	SP デルリンブーリー40T(1)	¥280
DP01-SET	SP デルリンブーリーセット36~40T(5)	¥980
DP02-36T	デルリン・ワンウェイブーリー36T(1)	¥280
DP02-37T	デルリン・ワンウェイブーリー37T(1)	¥280
DP02-38T	デルリン・ワンウェイブーリー38T(1)	¥280
DP02-39T	デルリン・ワンウェイブーリー39T(1)	¥280
DP02-40T	デルリン・ワンウェイブーリー40T(1)	¥280
TA06-01	GRT Fショックタワー	¥980
TA06-02	GRT Rショックタワー	¥1,080
TA06-03	SPショックセット(4)スプリング3種付	¥2,780
TA06-04	Fショックリンケージアーム(ジュラ製)	¥1,380
TA06-05	ステアリングクランクセット・630BB×2付(ジュラ製)	¥1,780
TA06-06	Fバルクヘッド(ジュラ製)	¥2,580
TA06-07	Rバルクヘッド(ジュラ製)	¥2,580
TA06-08	Fボールデフセット(7075ジュラ製)39Tブーリー付	¥2,280
TA06-09	Rボールデフセット(7075ジュラ製)52Tギヤ付	¥2,280
TA06-09RG	SP スペアデルリンギア 52T(1):イーグル#TA06-09 ボールデフ用	¥280
TA06-10	Fワンウェイ(ジュラ製)39Tブーリー付	¥2,380
TA06-10P1	ジョイントカップ(2):#TA06-10P1 TA06ワンウェイチューブ用	¥580
TA06-12	ソリッドアクスル(ジュラ製)39Tブーリー付	¥1,780
TA06-13	ギヤアダプター(ブーリー付)ジュラ製	¥1,180
TA06-14	Fスティフィナーセット	¥1,680
TA06-15	Rスティフィナーセット・7.2Vファン付(ジュラ製)	¥1,980
TA06-16	モーターヒートシンクプレート(ジュラ製)	¥1,180
TA06-19	Fブーリーマウント(ジュラ製)	¥880
TA06-20-18T	ストロング・センターブーリー 18T(1ヶ)ジュラ製	¥980
TA06-20-18TX2	ストロング・センターブーリー 18T(2ヶ)ジュラ製	¥1,880
TA06-23	GRTサーボプロテクター	¥1,180
TA06-25	ギヤボックス(ジュラ製)	¥2,580
TA06-26	Rソリッドアクスル(ジュラ製)52Tギヤ付	¥1,780
TA-SM01-1A	SPサスマウント,ジュラ製(1A)	¥680
TA-SM01-1B	SPサスマウント,ジュラ製(1B)	¥680
TA-SM01-1C	SPサスマウント,ジュラ製(1C)	¥680
TA-SM01-1D	SPサスマウント,ジュラ製(1D)	¥680
TA-SM02-1XA	SPセパレートサスマウント,ジュラ製(1A-1XA)	¥780

イーグル製品の製品保証について

譲渡・転売・中古販売・個人オークション等にて入手された製品は弊社保証対象外となります。あくまでも、イーグル販売特約店又は、イーグルホームページから直接購入の製品が保証対象となります。

製品に材料や部品、組み立てに欠陥がある場合に対し商品購入から3ヶ月以内にお問い合わせいただければ保証対応させていただきます。

(保証対応には購入日のわかるレシートが必要です。大切に保管してください。)

誤った取り付け、使用劣化、製品に対するいかなる改造、物理的損傷・その他天変地異によるいかなるダメージも保証対象外となります。この製品の使用についてイーグルは、この製品の使用から生じるいかなる損害の責任も負いません。全てのイーグル製品は工場から出荷される前に徹底的にテストされています。この製品の使用者は、この製品の使用・操作に対するすべての結果の責任を容認します。どんな場合にも、イーグルの法的責任は製品の原価を超えることはありません。イーグルは予告無く製品保証規定を修正する権利を有します。

製品にお気づきの点がございましたら走行前にご連絡ください。

EAGLE RACING

〒440-0842 愛知県豊橋市岩屋町62-79

☆その他、ご質問等がございましたらお気軽にお問い合わせください。

☆イーグル・サービスカウンター：service11@eaglemodel.com