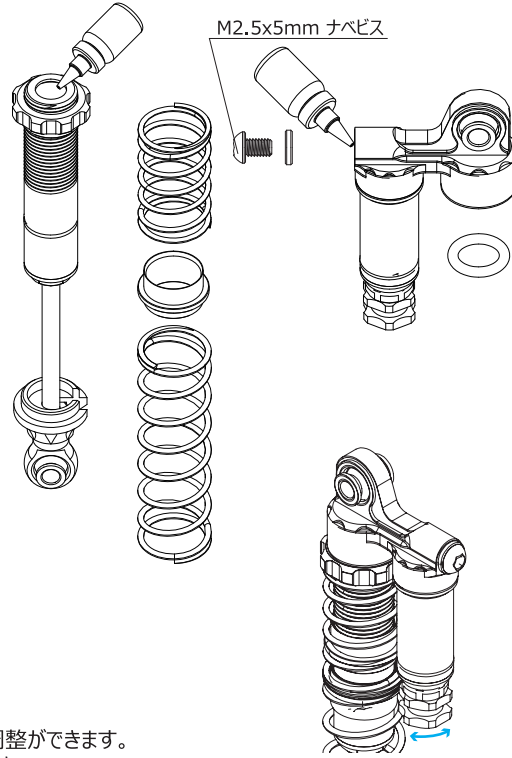


# #RAS-70,80,90,100,110 リアルアクションショック・オイルリザーバー付

この度は、リアルアクションショック・オイルリザーバー付をお買い求め頂きまして誠にありがとうございます。  
本品は、オイルリザーバー付のショックセットです！オイルリザーバーの底面についているダイヤルを調整することで、内部スプリングのテンションを変化させ、上部のムービングピストンに対するコンプレッションを変えることが出来ます。  
これにより画期的な高性能オイルリザーバー付ショックとして、路面からの突き上げを抑制し、スムーズなサスワークを実現しました。

## オイルの注入

- ① スプリングエンドを持ち上げてからスライドさせ取外しスプリングを抜き取ります。
- ② ショックボディを押さえ、オイルリザーバー側を回転させショックボディからオイルリザーバーを取外します。
- ③ ショックボディを垂直状態で固定し、お好みのショックオイルを注入します。
- ④ シャフトを数回上下させ、オイル内に混入した気泡を取り除きます。  
シャフト動かす→オイルを落ち着かせる→またシャフトを動かす。と何度も繰り返す、完全に気泡を取り除いてください。
- ⑤ 空気が抜けた分のオイルを継ぎ足します。
- ⑥ オイルリザーバーの上側にあるM2.5x5mmのナベビスを外し、ショックオイルを導管に流し、内部の空気を抜きます。反対側からオイルがあふれるのを確認してください。その後、M2.5 x 5mmのナベビスをもと通りに戻します。
- ⑦ 最後にショックボディにオイルを盛り上がるくらいに注ぎオイルリザーバーを取付けます。この際、余分なオイルがあふれ出ますがティッシュペーパーなどで綺麗にふき取ってください。
- ⑧ お好みの硬さのスプリングを取り付け、スプリングエンドを戻し完成です。



## リザーバーの調整

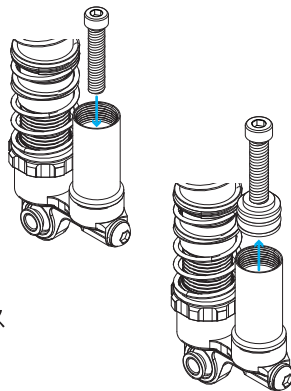
オイルリザーバーのダイヤルを回転させることで、減衰力の調整ができます。回し過ぎると、ダイヤルが外れてしまいますので注意してください。

## スプリング

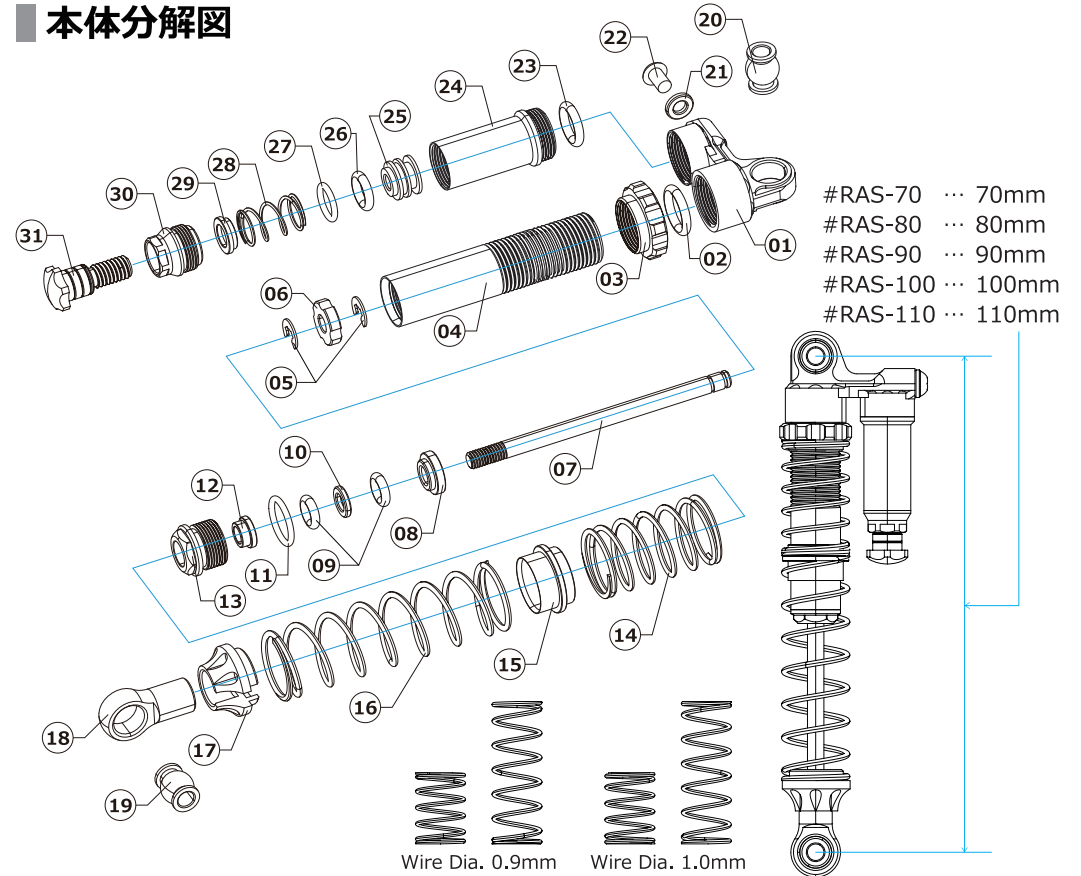
トップとボトムにそれぞれ2種類の硬さのスプリングが付属しています。  
赤い印付き：ハード 白い印付き：ソフト  
お好みや仕様環境に合わせてセッティングを行ってください。

## ②ピストンSの取外し

- ① まず始めに、オイルリザーバーエンドを取外します。3x25のキャップスクローをリザーブタンク内に入れ、ピストンS下部のネジ穴に挿入します。
- ② 数回キャップスクローを回転させ、ピストンSに固定した後、ゆっくりとキャップスクローをまっすぐ引き抜きます。
- ③ 取付けの際は手順を逆に行ってください。



## ■ 本体分解図



#RAS-70 ... 70mm  
#RAS-80 ... 80mm  
#RAS-90 ... 90mm  
#RAS-100 ... 100mm  
#RAS-110 ... 110mm

Wire Dia. 0.9mm Wire Dia. 1.0mm

- |  |                                       |                                       |  |
|--|---------------------------------------|---------------------------------------|--|
| ① デュアルショックキャップ<br>Dual Shock Cap           | ⑩ スパースー S<br>Spacer S                 | ⑲ エンドボール 5.8x7mm<br>End Ball 5.8x7mm  | ⑳ スプリング S<br>Spring S                        |
| ② Oリング 6x9x1.5mm<br>O Ring 6x9x1.5mm       | ⑪ O リング 7x9x1.0mm<br>O Ring 7x9x1.0mm | ㉑ エンドボール 5.8x7mm<br>End Ball 5.8x7mm  | ㉒ スプリングエンドキャップ<br>Spring End Cap             |
| ③ ショックスプリングアジャスター<br>Shock Spring Adjuster | ⑫ スパースー M<br>Spacer M                 | ㉓ M2.5 スパースー<br>M2.5 Spacer           | ㉔ オイルリザーバーエンド<br>Oil Reserver End            |
| ④ ショックボディ<br>Shock Body                    | ⑬ ショックスエンド<br>Shock End               | ㉕ BT スクリュー M2.5x5<br>BT Screw M2.5x5  | ㉕ オイルリザーバーエンドスクリュー<br>Oil Reserver End Screw |
| ⑤ E リング 2.5mm<br>E Ring 2.5mm              | ⑭ ショートスプリング<br>Short Spring           | ㉖ O リング 6x9x1.5mm<br>O Ring 6x9x1.5mm |  |
| ⑥ ピストン<br>Piston                           | ⑮ スプリングコネクター<br>Spring Connector      | ㉗ O リング 6x9x1.5mm<br>O Ring 6x9x1.5mm |  |
| ⑦ ショックシャフト Φ3.0mm<br>Shock Shaft Φ3.0mm    | ⑯ ロングスプリング<br>Long Spring             | ㉘ オイルリザーバー<br>Oil Reserver            |  |
| ⑧ スパースー L<br>Spacer L                      | ⑰ スプリングエンド<br>Spring End              | ㉙ ピストン S<br>Piston S                  |  |
| ⑨ O リング 3x6x1.5mm<br>O Ring 3x6x1.5mm      | ⑱ ボールエンド<br>Ball End                  | ㉚ O リング 4x7x1.5mm<br>O Ring 4x7x1.5mm |  |
|  |                                       | ㉛ O リング 5x7x1.0mm<br>O Ring 5x7x1.0mm |  |