

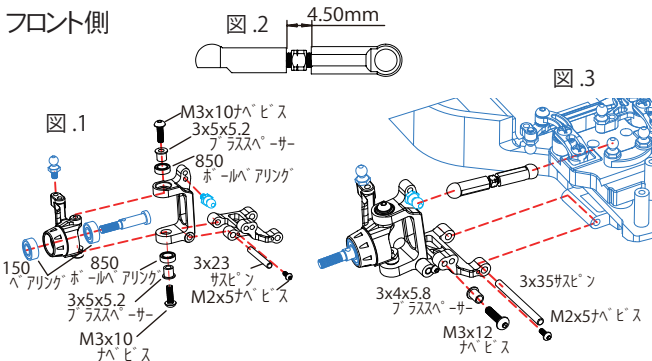
★ #M06-E01-SET コンペティションキット

この度は、M06-E01-SET コンペティションキットをお買い求め頂きまして誠にありがとうございます。
本コンペティションキットは、より高いサスペンション剛性を追求して作られています。
個々の部品でのクリアランスを極限まで抑えつつ、スムーズな可動も実現したイーグルレーシングならではの設計となっております。軽量化され研ぎ澄まされた、高次元のハンドリング性能をご体感ください。
本説明書と商品を確認のうえ、正しく組み立ててください。

注意:ビスなど脱着防止のために、#318 Loctite ネジロック剤 ★350の使用を推奨致します。
図の青色の部分は、RCカー側の純正部品をご使用ください。
フロント図は右側、リア図は左側です。それぞれの組立は、左右対称的に進めてください。

内容物	
Fアップライト	1ペア
Cハブ	1ペア
Fロアーアーム	1ペア
Rハブ	1ペア
Rロアーアーム	1ペア
Fアジャスタブルアッパーアーム(短)	1ペア
Rアジャスタブルアッパーアーム(長)	1ペア
サスピン(短)	4本
サスピン(長)	4本
M3X12ナベビス	4個(ショックエンド用)
M3X10ナベビス	4個(キングピン用)
M2X5ナベビス	12個(サスピン固定用)
M3X3セットスクリュー	2個(Rハブ用)
3X4X5.8プラススベアサー	4個(ショックエンド用)
3X5X5.2プラススベアサー	4個(キングピン用)
850ボールベアリング	4個(キングピン用)

フロント側



- 1** FアップライトとCハブの組立て:(図1)
850ボールベアリングに3X5X5.2プラススベアサーをはめ込みます。(4個作ります)プラススベアサーの向きに注意しベアリングをCハブに挿入しM3X10ナベビスでFアップライトとCハブを固定します。(4ヶ所)
- 2** CハブとFロアーアームの固定:(図1.3)
それぞれの部品の向きに注意しCハブとFロアーアームに3X23サスピンを通しサスピン固定用M2X5ナベビスで止めます。Fロアーアームとシャーシの固定も同じ様に、3X35サスピンを通しサスピン固定用のM2X5ナベビスで止めます。
注意:サスピンは、1方向しか入りません。挿入する向きをご確認ください。
- 3** CハブとFアジャスタブルアッパーアームの固定:(図2)
Fアジャスタブルアッパーアームの隙間が4.5mmになる様に調整し、Cハブとシャーシ側のエンドボールへ繋ぎます。
- 4** Fロアーアームと純製フロントダンパーの取付:
3X4X5.8プラススベアサーとM3X12ナベビスの向きに注意して正しく固定します。(2箇所)

図.4

リア側

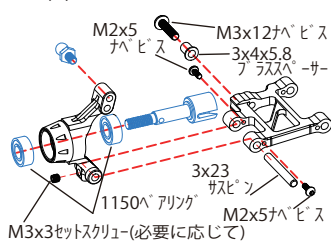


図.5

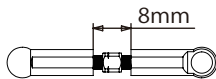
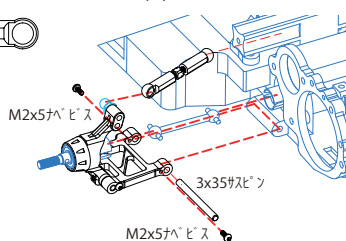


図.6



- 5** RハブとRロアーアームの固定:図4
それぞれの部品の向きに注意しRハブとRロアーアームに3X23サスピンを通しサスピン固定用M2X5ナベビスで止めます。(前後2箇所)
Rロアーアームとシャーシの固定も同じ様に、3X35サスピンを通しサスピン固定用のM2X5ナベビスで止めます。(前後2箇所)
- 6** RハブとRアジャスタブルアッパーアームの固定:図5.6
Rアジャスタブルアッパーアームの隙間が8mmになる様に調整し、Rハブとシャーシ側のエンドボールへ繋ぎます。
- 7** Rロアーアームと純製リアダンパーの取付:図4
3X4X5.8プラススベアサーとM3X12ナベビスの向きに注意して正しく固定します。(2箇所)
- 8** 前後アジャスタブルアッパーアームの調整:
アジャスタブルアッパーアームの中央にあるターンバックルを回転させることでアッパーアーム長が変わりキャンバーを変化させることが出来ます。

注意: 組付けはキットの取扱説明書と合わせてご確認ください。
ホイールベースによって前後の向きを変えて組付けてください。

注意: サスピンは、サスの両側から挿入することが出来ます。
シャーシの奥側のM2X5ナベビスは予め締めておいてください。

EAGLE RACING
〒440-0842 愛知県豊橋市岩屋町62-79
☆その他、ご質問等がございましたらお気軽にお問い合わせください。
☆イーグル・サービスカウンター : service11@eaglemodel.com