

#XV-02-01SET SP コンペティションセット：タミヤ TT02用

この度は、#XV-02-01SET SP コンペティションセット：タミヤ XV-02用をお買い求め頂き、誠にありがとうございます。
 本品は、高精度CNC切削機により生産された、60-61硬質アルミ製の足回り7点セットになっております。剛性を高めスムーズな駆動を実現した各パーツは、ダンパーやステアリングの性能を最大限に引き出します。S2硬質スチール製ターンバックル式アッパーアームは硬質アルミ製の前後ハブを確実にサポートし、過酷な路面においてもアグレッシブな走行性能を発揮させます。サスペンションは、耐久性とスムーズな可動を実現した304ステンレススチール仕様となっております。

■ 内容物

- ・ フロント アップライト
- ・ フロントハブ
- ・ フロント ロアアーム
- ・ リアハブ
- ・ リアアッパーアーム
- ・ 前後アッパーアーム

その他の付属部品

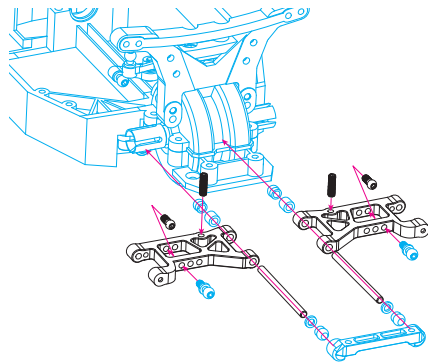
- | | | |
|----------------|-------------------|---------------------|
| サスピン(長) … 4個 | サスピン(短) … 4個 | M3x10 セットスクリュー … 6個 |
| M3x4 ナベビス … 4個 | 4mmスタビエンドボール … 4個 | |

組立上の注意

- ※ 以下の図で黒い部品は本製品に付属しております。その他の部品は、必要に応じてタミヤ純正の部品をお使いください。
- ※ 本製品は硬質アルミを使用しており、一部タミヤ製品に含まれているタッピングビスは併用できません。必ずマシンビスをお使いください。
- ※ 必要に応じて#3318 ロックタイト242ネジロック剤★350の使用をお勧め致します。

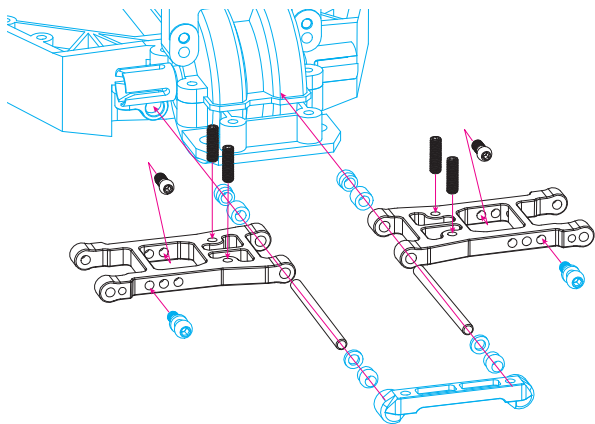
① フロントロアアームの組み立て

右図を参考に、フロントロアアームの前後の向きに注意しながら組み立ててください。
 スタビエンドボールと純正エンドボールの固定位置はお好みに合わせて調整してください。
 ドロップ調整用のセットスクリューをロアアームに取付、ロアアームにサスピン(長)を通し、純正のサススペーサー等を取り付けます。
 シャーシと純正サスアームホルダーで挟み込むように固定し完了です。



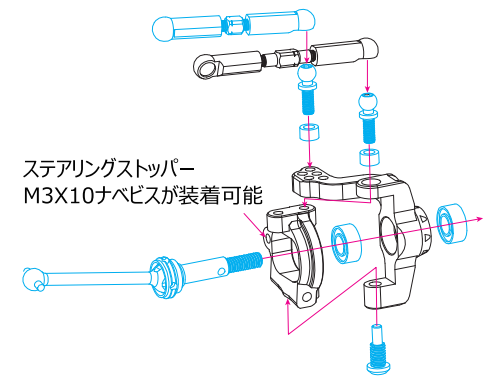
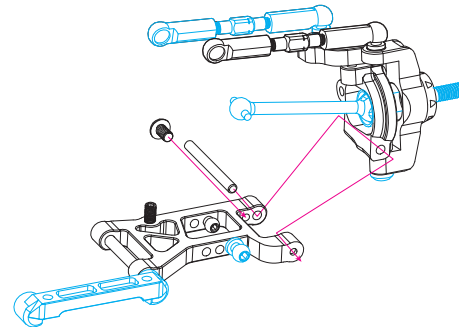
② リアアームの組み立て

左図を参考に、リアアームの前後の向きに注意しながら組み立ててください。
 スタビエンドボールと純正エンドボールの固定位置はお好みに合わせて調整してください。
 ドロップ調整用のセットスクリューをロアアームに取付、ロアアームにサスピン(長)を通し、純正のサススペーサー等を取り付けます。
 シャーシと純正サスアームホルダーで挟み込むように固定し完了です。



③ フロントアップライトとフロントハブの組み立て

右図を参考に、アップライトとフロントハブの前後左右の向きに注意しながら組み立ててください。
 図は左側のみとなっておりますので、図を参考に右側も同様に組み立ててください。
 アップライトに純正のベアリングを取付、ユニバーサルシャフトを通します。
 フロントハブにアップライトに通したユニバーサルシャフトを通し、下側からビスで固定します。
 フロントハブ上部に純正のエンドボールにスペーサーを通してから固定し、アッパーアームを取り付けます。
 サーボ用のリンケージ、エンドボールスペーサーは純正の物をお使いください。



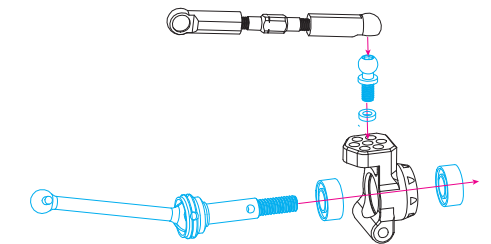
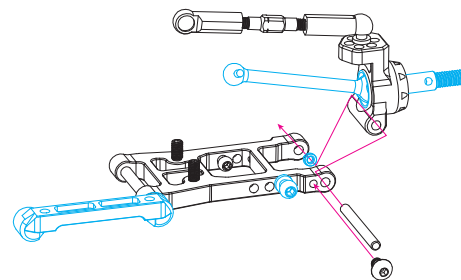
ステアリングストッパー
 M3X10ナベビスが装着可能

④ フロントアップライトとロアサスアームの組み立て

③で組み立てたアップライトを①でシャーシに取り付けたロアサスアームに取り付けます。
 左図を参考に前後左右の向きに注意して組付けてください。
 図は左側の物になります。
 図を参考に右側も同様に組付けてください。
 サスピン(短)をロアサスアームとフロントハブに通し、M3X4ナベビスでサスピンが抜け落ちないように固定します。

⑤ リアハブの組み立て

右図を参考に、リアハブの前後左右の向きに注意しながら組み立ててください。
 図は左側のみとなっておりますので、図を参考に右側も同様に組み立ててください。
 リアハブに純正のベアリングを取付、ユニバーサルシャフトを通します。
 リアハブ上部に純正のエンドボールにスペーサーを通してから固定し、アッパーアームを取り付けます。
 エンドボールスペーサーは純正の物をお使いください。



⑥ リアハブとロアサスアームの組み立て

⑤で組み立てたリアハブを②でシャーシに取り付けたロアサスアームに取り付けます。
 左図を参考に、リアハブの前後左右の向きに注意しながら組み立ててください。
 図は左側のみとなっておりますので、図を参考に右側も同様に組み立ててください。
 サスピン(短)をロアサスアームとリアハブ、純正スペーサーに通し、M3X4ナベビスでサスピンが抜け落ちないように固定します。