

# #XM-01-01SET SP コンペティションセット タミヤ XM-01用

この度は、#XM-01-01SET SPコンペティションセット：タミヤ XM-01用をお買い求め頂き、誠にありがとうございます  
 います。

本品は、高精度CNC切削機により生産された、60-61硬質アルミ製の足回り5点セットになっております。剛性を  
 高めスムーズな駆動を実現した各パーツは、ダンパーやステアリングの性能を最大限に引き出します。過酷な路面  
 においてもアグレッシブな走行性能を発揮させます。

## ■ 内容物

- ・ フロント アップライト
- ・ フロントCハブ
- ・ フロント ロアアーム
- ・ リアハブ
- ・ リアロアーム

## その他の付属部品

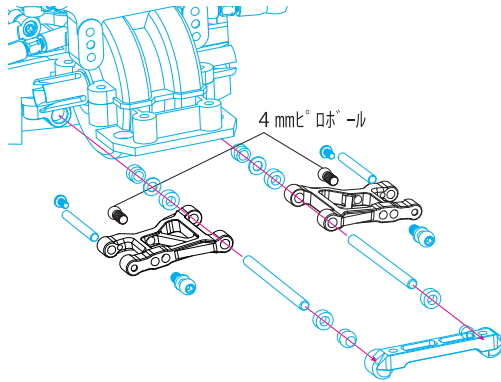
- |                 |      |           |      |               |      |
|-----------------|------|-----------|------|---------------|------|
| M3x8 ナベビス       | … 4個 | M2x4 ナベビス | … 2個 | M3x8 セットスクリュー | … 2個 |
| M3x3 セットスクリュー   | … 2個 | 4mmピロボール  | … 2個 | 850ベアリング      | … 4個 |
| M3X5X4t7°ラスペーサー | … 4個 |           |      |               |      |

## 組立上の注意

- ※ 以下の図で黒い部品は本製品に付属しております。
- ※ その他の部品は、必要に応じてタミヤ純正の部品をお使いください。
- ※ 本製品は硬質アルミを使用しており、一部タミヤ製品に含まれているタッピングビスは併用できません。
- ※ 必ずマシンビスをお使いください。
- ※ 必要に応じて#3318 ロックタイト242ネジロック剤★350の使用をお勧め致します。

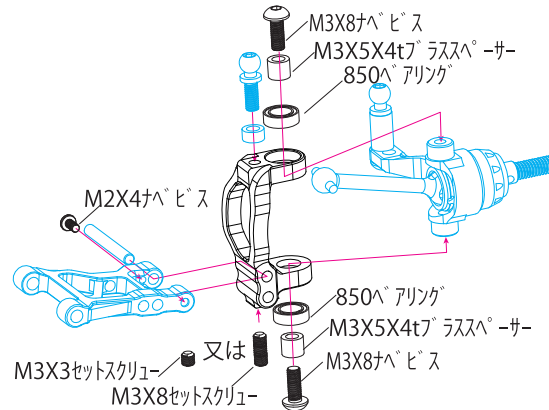
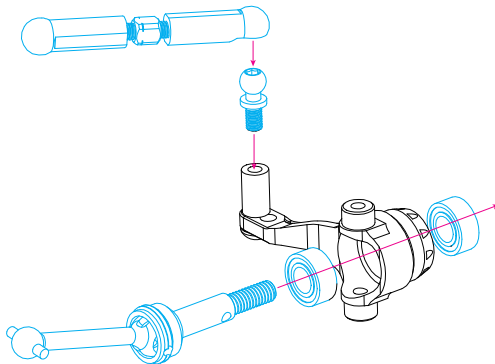
### ① フロントロアアームの組み立て

右図を参考に、フロントロアアームの前後の向きに注意しながら組み立ててください。  
 4mmピロボールと純正エンドボールの固定位置はお好みに合わせて調整してください。  
 ロアアームにサスピン(長)を通し、純正のサススペーサー等を取り付けます。シャーシと純正サスアームホルダーで挟み込むように固定します。ロアアームとフロントCハブはサスアームピン(短)を通し純正と同じ様にピンが抜けない様に固定します。



### ② フロントアップライトの組み立て

左図を参考に、アップライトの前後左右の向きに注意しながら組み立ててください。  
 図は左側のみとなっておりますので図を参考に右側も同様に組み立ててください。  
 アップライトに純正のベアリングを取付けユニバーサルシャフトを通した後フロントCハブをかさね、上下側からキングピンで固定します。フロントCハブ上部に純正のエンドボールとスペーサーを固定し、アップアームを取り付けます。

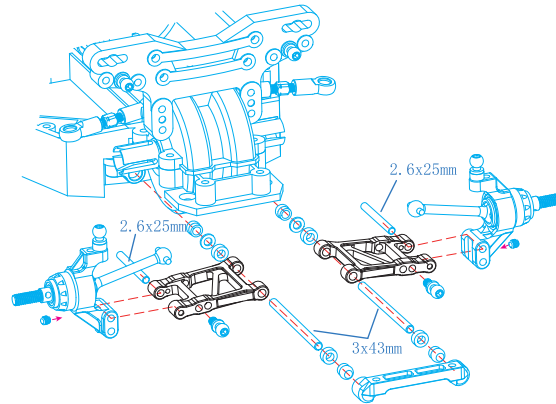
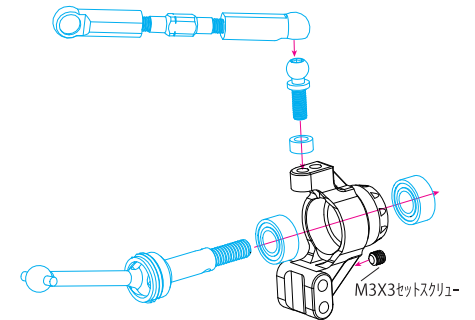


### ③ フロントCハブの組み立て

左図を参考に、アップライトとフロントCハブの前後左右の向きに注意しながら組み立ててください。図は左側のみとなっておりますので図を参考に右側も同様に組み立ててください。  
 アップライトに純正のベアリングを取付けユニバーサルシャフトを通した後フロントCハブをかさね、上下側からキングピンで固定します。フロントCハブ上部に純正のエンドボールとスペーサーを固定し、アップアームを取り付けます。ステアリング用のリンケージは純正の物をお使いください。

### ④ リアハブの組み立て

右図を参考に、リアハブの前後左右の向きに注意しながら組み立ててください。図は左側のみとなっておりますので、図を参考に右側も同様に組み立ててください。  
 リアハブに純正のベアリングを取付、ユニバーサルシャフトを通します。リアハブ上部に純正のエンドボールとスペーサーを固定し、アップアームを取り付けます。ロアアームとリアハブをかさねサスピンを通し、リアハブの外側よりM3X3のセットスクリューでサスピンを固定します。



### ⑤ リアロアームの組み立て

左図を参考に、リアロアアームの前後の向きに注意しながら組み立ててください。純正エンドボールの固定位置はお好みに合わせて調整してください。ロアアームにサスピン(長)を通し、純正のサススペーサー等を取り付けます。シャーシと純正サスアームホルダーで挟み込むように固定し完了です。ロアアームとリアハブはサスアームピン(短)を通し純正と同じ様にピンが抜けない様に固定します。