

# #MF-01X-WIDE-SET オフロードワイドサスペンションセット

この度は、#MF-01X-WIDE SETをお買い求め頂き、誠にありがとうございます。本製品は、剛性の高い60-61 ジュラを使用した、スケール感あふれる最高級ワイドサスペンションセットとなっております。ワイドアームは走破性を向上させ、ダイレクトで確実なサスワークをお約束致します。MF-01X シャーシに簡単に装着が可能です。

※本説明書を参考に組み立てを行ってください。

図の青で書かれている部分はキット純正のものを使用し、本品に含まれるのは黒色の部分となります。

※本ジュラ製部品には、樹脂用のタッピングビスはお使いになれません。必ず本セット内のマシンビスをお使いください。

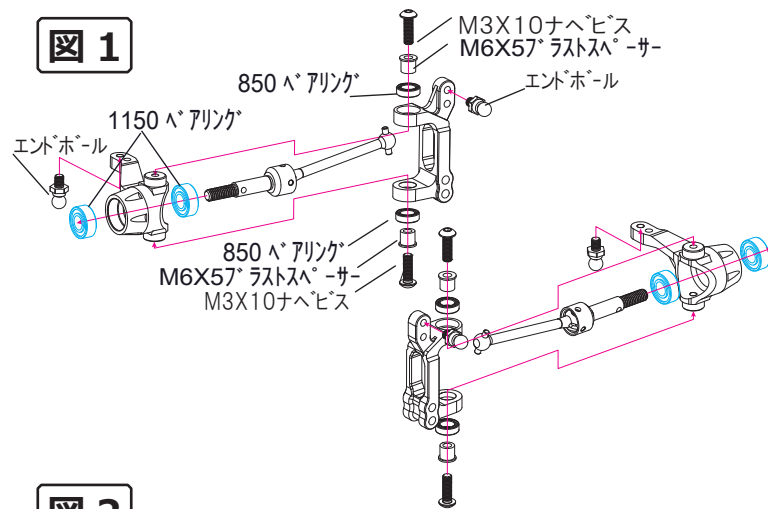
※必要に応じてネジロック剤を使用し、走行中の脱落防止を行ってください。

## ■フロント側

### ① アップライトの組立

図1を参考に、フロントナックルにキット純正の1150ベアリングをはめ込み、ロングユニバーサルシャフトを通した後、Cハブにはめ上下より3X10ビス、M6X5ブラストスペーサー、850ベアリングの順に通し、固定します。Cハブ上部にエンドボールを取付けて下さい。

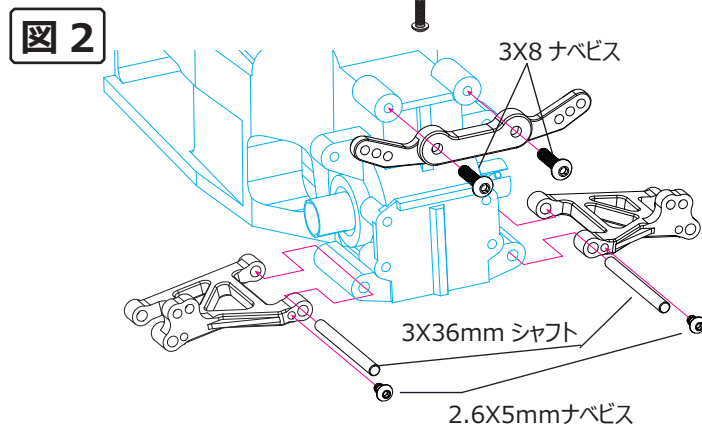
注意：この図は、シャーシ右前方から見た図です。



### ② フロントサスアームとフロントショックタワーの取付

図2を参考に、3X36mmシャフトと2.6X5mmナベビスを用いフロントローアームを組立てます。次にフロントショックタワーを3X8ナベビスでフロントバルクヘッドに固定します。

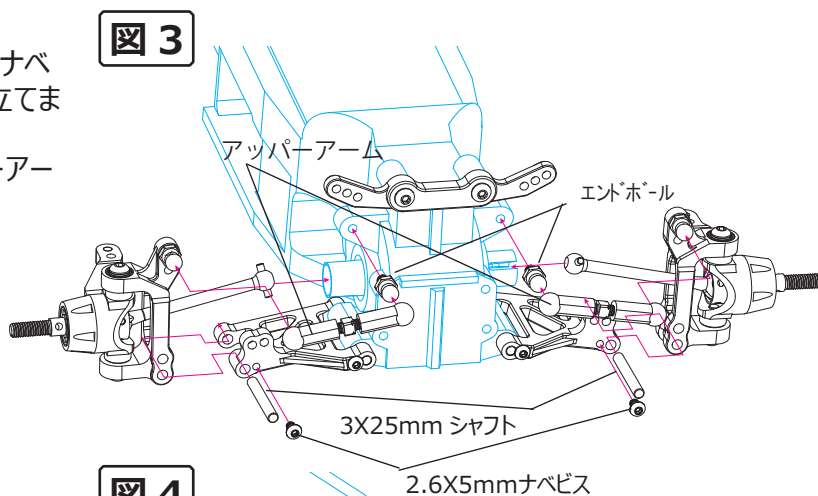
注意：この図は、シャーシ右前方から見た図です。



### ③ フロントサスアームの組立

図3を参考に、3X25mmシャフトと2.6X5mmナベビスを用いフロントCハブとフロントローアームを組立てます。次にフロントバルクヘッドにエンドボールを取付アップアームを固定します。

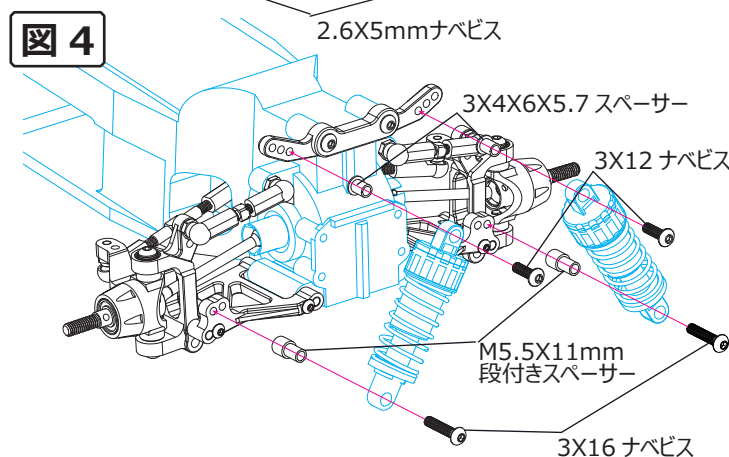
注意：この図は、シャーシ右前方から見た図です。



### ④ オイルダンパーの取付

図4を参考に、M5.5X11mm段付きスペーサーと3X16ナベビス、3X4X6X5.7スペーサーと3X12ナベビスを用いオイルダンパーを固定してください。

注意：この図は、シャーシ右前方から見た図です。



## リア側

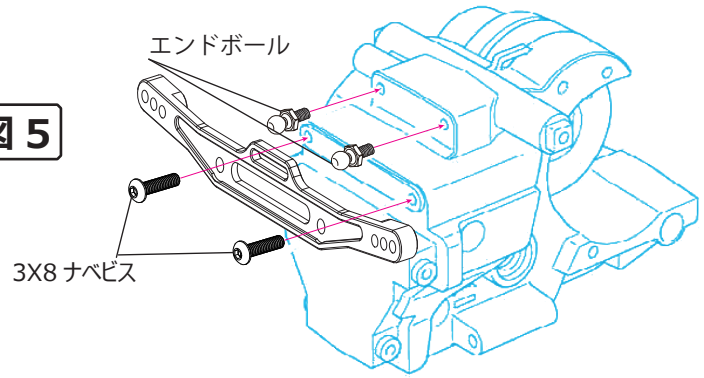
### ⑤ リアショックタワーの取付

図 5 を参考に、リアショックタワーを 3 X 8 ナベビスで固定します。

上部の穴にもエンドボールを 2 箇所取り付けます。

注意：この図は、シャーシ左前方から見た図です。

図 5

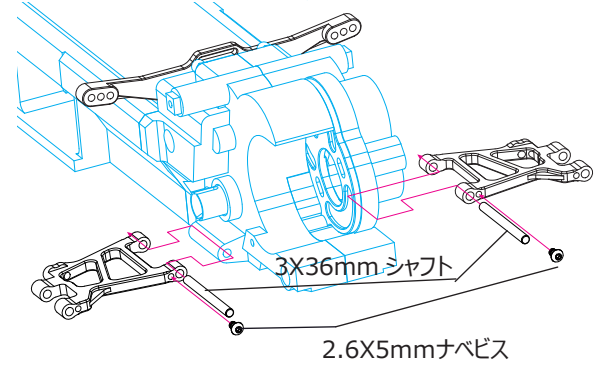


### ⑥ リアサスアームの取付

図 6 を参考に、3X36mm シャフトと 2.6X5mm ナベビスを用いリアローアームを取付ます。

注意：この図は、シャーシ左後方から見た図です。

図 6

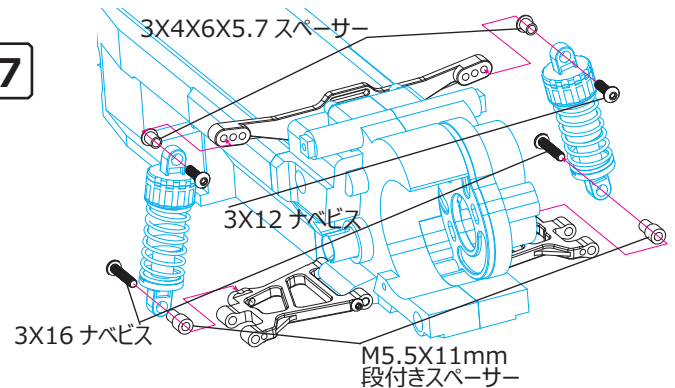


### ⑦ オイルダンパーの取付

図 7 を参考に、M5.5X11mm 段付きスペーサーと 3X16mm、と 3X4X6X5.7 スペーサーと 3X12mm を用いオイルダンパーを固定してください。

注意：この図は、シャーシ左後方から見た図です。

図 7



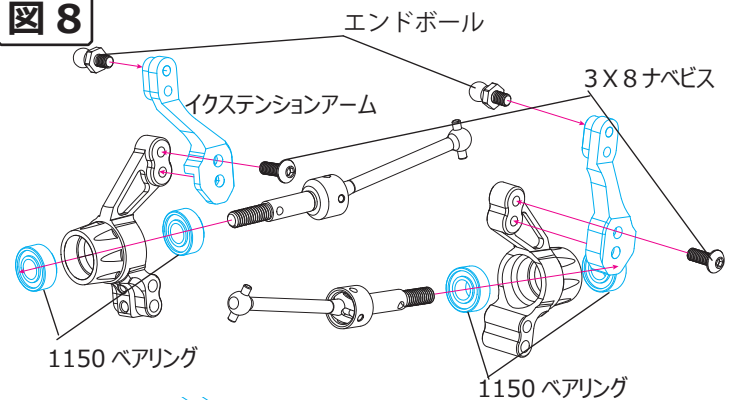
### ⑧ リアハブの組立

図 8 を参考に、キット付属のイクステンションアームにエンドボールを取り付けた後、3 X 8 ナベビスでリアハブに取り付けます。

次にリアハブへ 1150 ベアリングとロングユニバーサルシャフトを通します。

注意：この図は、シャーシ左後方から見た図です。

図 8



### ⑨ リアサスアームの組立

図 9 を参考に、3X25mm シャフトと 2.6X5mm ナベビスを用いリアハブとリアローアームを組立てます。リアシャーシ側のエンドボールとリアハブ上部のエンドボールにアッパーアームを取り付けます。

注意：この図は、シャーシ左後方から見た図です。

図 9

