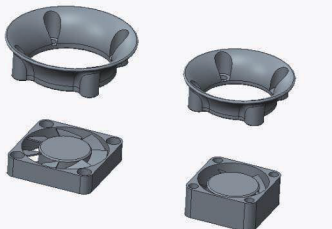
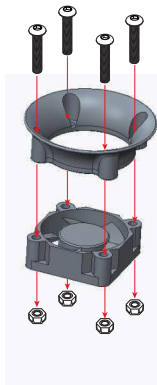


# #FAF25, FAF30 共通説明書

AL.エアファンネル(クーリングファン別売)は、クーリングファン用エアファンネルです。キャブレターのエアファンネルをイメージしたデザインになっており、この形状により、効率よく多くの空気を吸い込む事ができ、冷却効果を向上させます!!

付属部品: 3X16mmビス、3X14mmビス、M3ナット各4個

- ①クーリングファンの吸気側にエアファンネルを取付けビスとナットで固定します。
- ②ファンの厚みや固定するプレートの厚みに応じて3X16mm または 3X14mm ビスをお選びください。
- ③GRT プレートやモーターラジエーターへの取付は必要に応じて、組替えを行ってください。イーグルモーターラジエーターへは、ファンカバーとファン下のスペーサーを取り除き、外した 2.6mmビスを利用して取付けます。



## EAGLE RACING

〒440-0842 愛知県豊橋市岩屋町62-79

☆その他、ご質問等がございましたらお気軽にお問い合わせください。

☆イーグル・サービスカウンター: [service11@eaglemodel.com](mailto:service11@eaglemodel.com)