

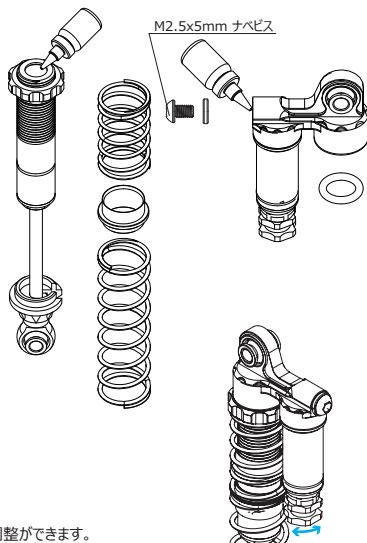
#CC-02-20U

リアルアクションショック・オイルリザーバー付

この度は、#CC-02-20U リアルアクションショック・オイルリザーバー付をお買い求め頂きまして誠にありがとうございます。
 本品は、オイルリザーバー付のショックセットです！オイルリザーバーの底面についているダイヤルを調整することで、内部スプリングのテンションを変化させ、上部のムービングピストンに対するコンプレッションを変えることが出来ます。
 これにより画期的な高性能オイルリザーバー付ショックとして、路面からの突き上げを抑制し、スムーズなサスワークを実現しました。

オイルの注入 (オイルは別売です。お好みの粘度をお選びください。)

- ① スプリングエンドを持ち上げてからスライドさせ取外しスプリングを抜き取ります。
- ② ショックボディを押さえ、オイルリザーバー側を回転させショックボディからオイルリザーバーを取り外します。
- ③ ショックボディを垂直状態で固定し、お好みのショックオイルを注入します。
- ④ シャフトを数回上下させ、オイル内に混入した気泡を取り除きます。
 シャフト動かす→オイルを落ち着かせる→またシャフトを動かす。と何度も繰り返し、完全に気泡を取り除いてください。
- ⑤ 空気が抜けた分のオイルを継ぎ足します。
- ⑥ オイルリザーバーの上側にあるM2.5x5mmのナベビスを外し、ショックオイルを導管に流し、内部の空気を抜きます。反対側からオイルがあふれるのを確認してください。その後、M2.5 x 5mmのナベビスをもと通りに戻します。
- ⑦ 最後にショックボディにオイルを盛り上がるくらいに注ぎオイルリザーバーを取付けます。この際、余分なオイルがあふれ出ますがティッシュペーパーなどで綺麗にふき取ってください。
- ⑧ お好みの硬さのスプリングを取り付け、スプリングエンドを戻し完成です。

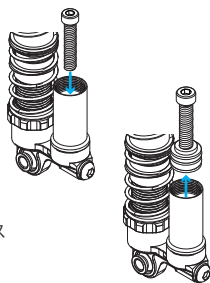


リザーバーの調整

オイルリザーバーのダイヤルを回転させることで、減衰力の調整ができます。回し過ぎると、ダイヤルが外れてしまいますので注意してください。

スプリング

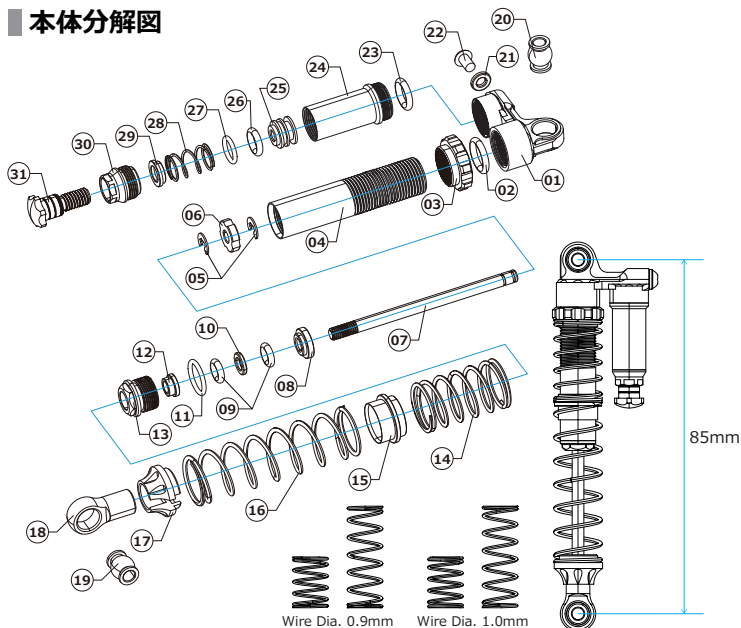
トップとボトムそれぞれ2種類の硬さのスプリングが付属しています。
 赤い印付き：ハード 白い印付き：ソフト
 お好みや仕様環境に合わせてセッティングを行ってください。



ピストンSの取外し

- ① まず始めに、オイルリザーバーエンドを取外します。3x25のキャップスクリューをリザーブタンク内に入れ、ピストンS下部のネジ穴に挿入します。
- ② 数回キャップスクリューを回転させ、ピストンSに固定した後、ゆっくりとキャップスクリューをまっすぐ引き抜きます。
- ③ 取付けの際は手順を逆に行ってください。

本体分解図



- | | | | |
|--|--------------------------------------|--------------------------------------|--|
| ① デュアルショックキャップ
Dual Shock Cap | ⑩ スパサー S
Spacer S | ⑲ エンドボール 5.8x7mm
End Ball 5.8x7mm | ⑳ スプリング S
Spring S |
| ② Oリング 6x9x1.5mm
O Ring 6x9x1.5mm | ⑪ Oリング 7x9x1.0mm
O Ring 7x9x1.0mm | ㉑ エンドボール 5.8x7mm
End Ball 5.8x7mm | ㉒ スプリングエンドキャップ
Spring End Cap |
| ③ ショックスプリングアジャスター
Shock Spring Adjuster | ⑫ スパサー M
Spacer M | ㉓ M2.5 スパサー
M2.5 Spacer | ⑳ オイルリザーバーエンド
Oil Reserver End |
| ④ ショックボディ
Shock Body | ⑬ ショックエンド
Shock End | ㉔ BT スクリュー M2.5x5
BT Screw M2.5x5 | ㉑ オイルリザーバーエンドスクリュー
Oil Reserver End Screw |
| ⑤ Eリング 2.5mm
E Ring 2.5mm | ⑭ ショートスプリング
Short Spring | ㉕ Oリング 6x9x1.5mm
O Ring 6x9x1.5mm | |
| ⑥ ピストン
Piston | ⑮ スプリングコネクター
Spring Connector | ㉖ Oリング 6x9x1.5mm
O Ring 6x9x1.5mm | |
| ⑦ ショックシャフト Φ3.0mm
Shock Shaft Φ3.0mm | ⑯ ロングスプリング
Long Spring | ㉗ Oリング 4x7x1.5mm
O Ring 4x7x1.5mm | |
| ⑧ スパサー L
Spacer L | ⑰ スプリングエンド
Spring End | ㉘ Oリング 5x7x1.0mm
O Ring 5x7x1.0mm | |
| ⑨ Oリング 3x6x1.5mm
O Ring 3x6x1.5mm | ⑱ ボールエンド
Ball End | | |