

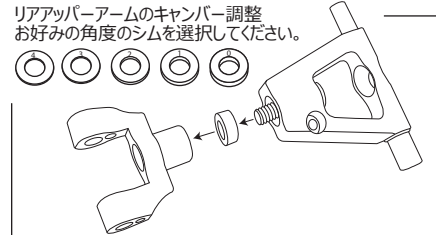
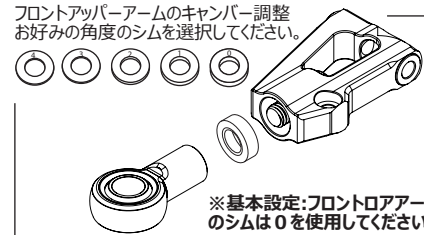
# #3247V2U TT-01 ドリフトコンバージョンキット Ver.2

この度は、イーグル製TT-01 ドリフト・コンバージョンキットV2をお買い求め頂きまして誠に有難うございます。本品は、ドリフトカーに重要なキャスター角が0度、5度、8度、12度の4種類に調整が可能です。従来のキャンバー調整も前後とも0度～最大4度まで（1度きざみ）設定可能となっております。ディスクブレーキと共にスケール感と走行性能をさらに追求した設計となっております。本説明書と商品を確認のうえ、正しく組み立ててください。本品には、純正ドッグボーンシャフトも使用可能ですが、キャスター&キャンバーを大きく付けて使用する場合は、イーグル製の#2407 TSDユニバーサル & デフジョイントセット TT01用（前後共用）¥1980/ペアを使用する事でよりスムーズな駆動が得られます。また、よりステアリング切れ角を大きくしたい場合は、#3719-33、#3719-31、#3719-29のマジキレTSDユニバーサルシャフト 各¥1,280/ペアに変更することで、より繊細なセットアップが可能です。その他コンバージョンキットに付属されていないものは、RCカー側の純正部品をご使用ください。

**2** ※#3275フロント・スタビバーを併用される場合は、フロントサスペンションのキャスターやキャンバーの設定によってはスタビバーの併用が困難な場合があります。

フロントアッパーアームの両面には、スタビライザー用とその固定ビスの穴が同軸上に開いています。わずかですが大径で浅い穴の方が上側になる様に組み立ててください。ドロップ調整用3X10セットビスをリアサアームに2箇所仮止めします。（必要に応じてネジロック剤を付けてください）走行前に最終調整を行ってください。ドロップ調整とは3X10セットビスの締め込み具合を調整して、お好みの車高調整を行う事です。

**1** 前後アッパーアーム用に、キャンバー調整用シムが5種類付属しております。0,1,2,3,4度の中からお好みのシムを選び挟み込んでビスで固定します。（3mm六角レンチをお使いください。）

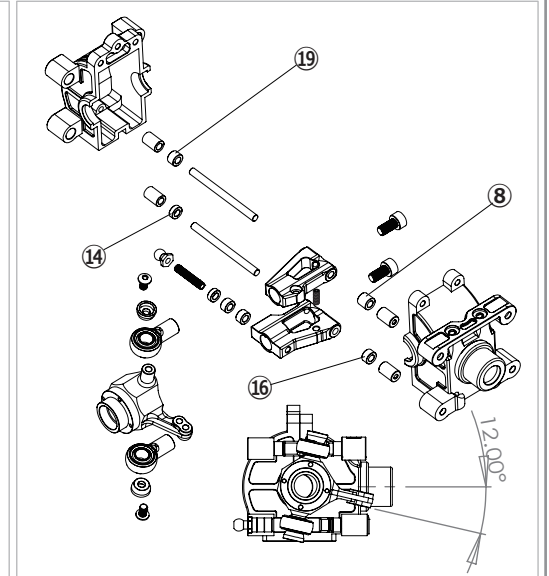
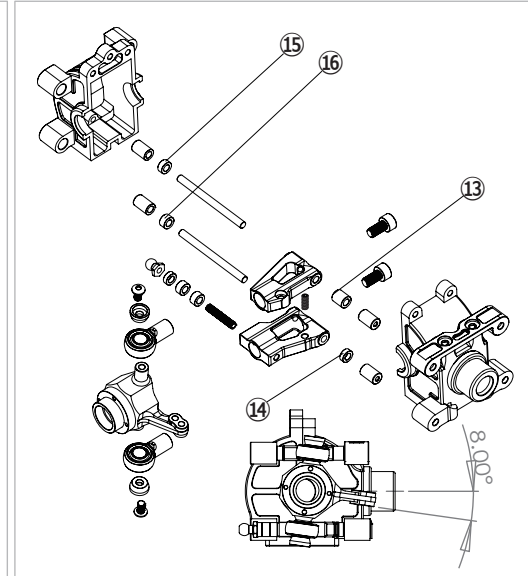
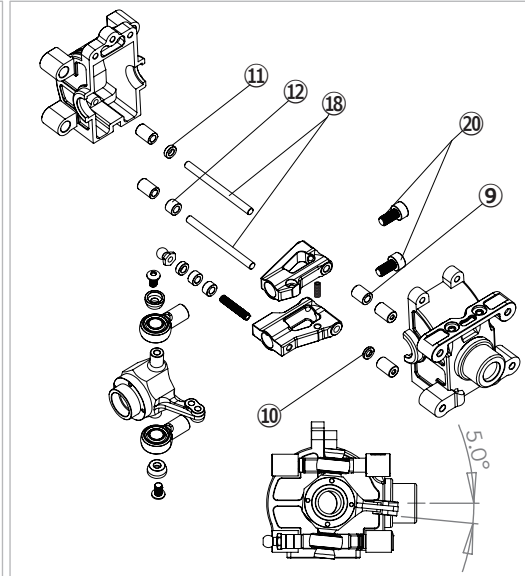
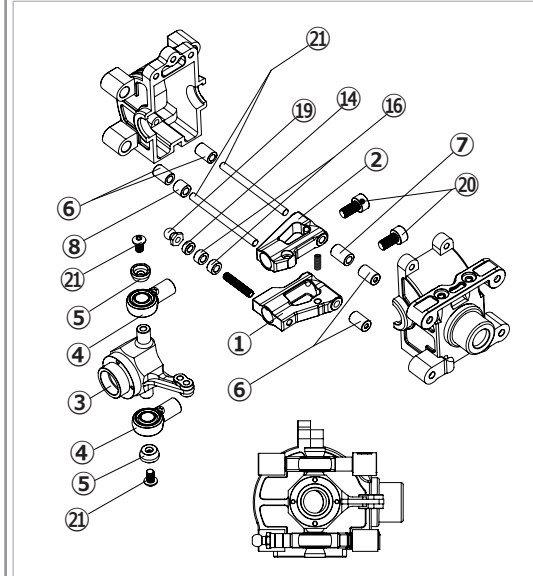


キャスター角0度設定時の組立方法

キャスター角5度設定時の組立方法

キャスター角8度設定時の組立方法

キャスター角12度設定時の組立方法



キャスター角	フロントアッパーアーム / Front Upper Arm		フロントロアアーム / Front Lower Arm	
	フロントスペーサー / Front Spacer	リアスペーサー / Rear Spacer	フロントスペーサー / Front Spacer	リアスペーサー / Rear Spacer
0度 / Degree	無し / None	8.5mm	5.0mm	無し / None
5度 / Degree	1.5mm	7.0mm	4.0mm	1.0mm
8度 / Degree	2.5mm	6.0mm	3.0mm	2.0mm
12度 / Degree	3.5mm	5.0mm	2.0mm	3.0mm

番号	番号	Name	サイズ	数量	⑪	AL スペーサー	Alum. Spacer	M5.5X3X1.5mm	2個
①	フロントロアアーム	Front Lower Arm		2個	⑫	AL スペーサー	Alum. Spacer	M5.5X3X4.0mm	2個
②	フロントアッパーアーム	Front Upper Arm		2個	⑬	AL スペーサー	Alum. Spacer	M5.5X3X6.0mm	2個
③	AL ステアリングブロック	Alum. Steering Block		2個	⑭	AL スペーサー	Alum. Spacer	M5.5X3X2.0mm	6個
④	AL ホールエンド	Alum. Ball End		4個	⑮	AL スペーサー	Alum. Spacer	M5.5X3X2.5mm	2個
⑤	AL M3 ワッシャー	Alum. M3 Washer		4個	⑯	AL スペーサー	Alum. Spacer	M5.5X3X3.0mm	8個
⑥	POM インナースペーサー	POM Inner Spacer	M5.2X3.0X8mm	8個	⑰	AL スペーサー	Alum. Spacer	M5.5X3X3.5mm	2個
⑦	AL スペーサー	Alum. Spacer	M5.5X3X8.5mm	2個	⑱	スチールピン	Steel Pin	M3.0X39mm	4個
⑧	AL スペーサー	Alum. Spacer	M5.5X3X5.0mm	4個	⑲	4.8mm ピロボール	4.8mm Steel Pivot Ball	4.8mm	2個
⑨	AL スペーサー	Alum. Spacer	M5.5X3X7.0mm	2個	⑳	キャップスクリュー	Cup Screw	M4x14mm	4個
⑩	AL スペーサー	Alum. Spacer	M5.5X3X1.0mm	2個	㉑	ナベビス	Bottom Screw	M3x6mm	4個

**3** リアアッパーアームの両面には、スタビライザー用とその固定ビスの穴が同軸上に開いています。わずかですが大径で浅い穴の方を上側になる様に組み立ててください。リアアッパーアームとリアハブは、サスピンと2x4ボタンネジ2個で固定します。リアアサアームとリアハブは、サスピンと2x4ボタンネジ1個で固定しますが、サスピンは一方方向からしか入りませんので大穴の方から差し込んでください。ドロップ調整用3x10セットビスをサアームに2箇所仮止めします。（必要に応じてネジロック剤を付けてください）走行前に最終調整を行ってください。

