

# #2523 コンペティションキット TG-10 Mk2用 ¥8800

この度は、TG-10 Mk2用コンペティションキットをお買い求め頂きまして誠に有難うございます。  
TG-10 Mk2用コンペティションキットは、70-75ジュラを切削後、ポリッシュ、クロームメッキを施しました。  
足回りの剛性を向上させ、ステアリングやダンパーのレスポンスを引き上げます。  
また、クローム仕様なのでファッション性に優れ、手入れも簡単になりました。

--- 5種類のパーツの全てが1セットになっております。

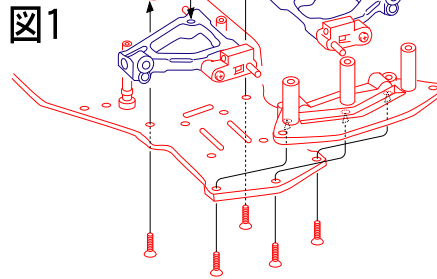
- 1.フロント・アップライト 2.フロント・アッパーアーム 3.フロント・ロアアーム  
4.リア・ハブ 5.リア・ロアアーム  
(小物パーツ) デルリン製アジャストナット...8個 3X3ホーロービス...8個

## ※注意：ベアリングの圧入方法

クロームコーティングの表面はやわらかく、ベアリングを圧入する際に、少し硬く感じる場合があります。  
この様な場合は、金属部分を水平な場所に置き、ベアリングも水平なまま垂直に押し込みます。樹脂片などを敷き軽く叩いてください。

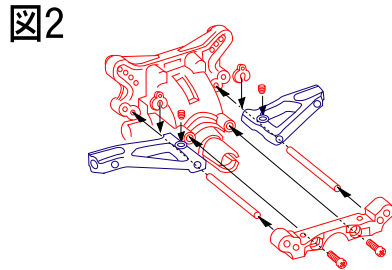
## 1.フロント・ロアアーム

図1を参考にし、フロント・アームの前後の向きを確認してください。フロント・ロアアームと純正スタビマウントに純正のサスアームピンを通し、前後からサスアームホルダーで挟み込みシャーシに固定します。  
その後、ドロップ調整用ホロービスとダンパー固定用ピロボールを左右のアームに取り付けてください。



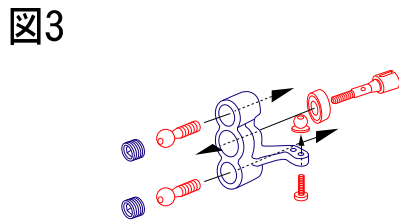
## 2.フロント・アッパーアーム

図2を参考にし、フロント・アッパーアームをFギアケースに取り付けます。  
キット付属のシムとイモネジで正しく固定します。



## 3.サスポールの取り付け

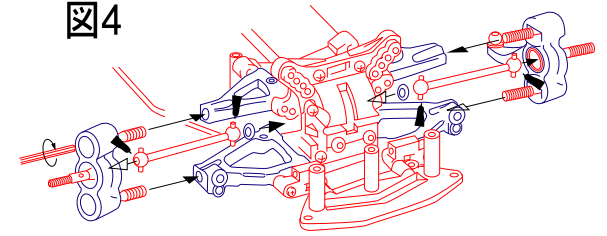
図3を参考にし、まず始めにベアリングをアップライトの奥まで確実に圧入します。次に、コンペティションキット付属のデルリン製アジャストナットを用い、アップライトにサスポールを固定します。  
この時、サスポールに遊びが無く、尚かつスムーズに回転するかを確認してください。



## 4.アップライトの取り付け

図4を参考にし、3で組み立てたアップライトをフロント・アッパーアームとフロント・ロアアームにトレッドとキャンバーを調整しながら固定します。

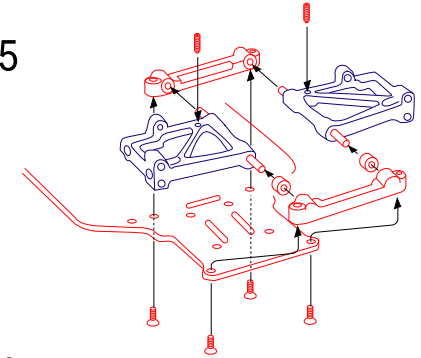
## 図4



## 5.リア・ロアアーム

図5を参考にし、リア・ロアアームの前後の向きを確認してください。リア・ロアアームと純正サスペンダーに純正のサスアームピンを通し、前後からサスアームホルダーで挟み込みシャーシに固定します。  
その後、ドロップ調整用ホロービスとダンパー固定用ピロボールを左右のアームに取り付けてください。

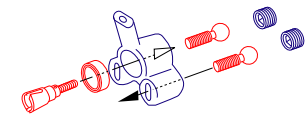
## 図5



## 6.サスポールの取り付け

図6を参考にし、まず始めにベアリングをリアハブの奥まで確実に圧入します。次に、コンペティションキット付属のデルリン製アジャストナットを用い、リアハブにサスポールを固定します。この時、サスポールに遊びが無く、尚かつスムーズに回転するかを確認してください。

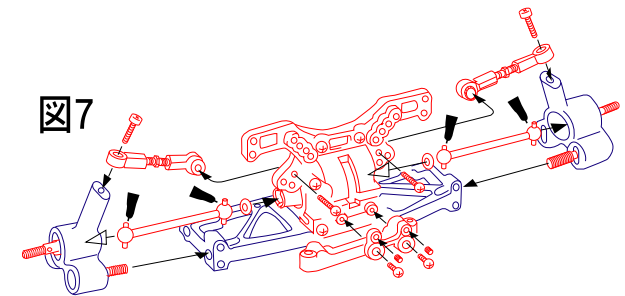
## 図6



## 7.アップライトの取り付け

図7を参考にし、6で組み立てたリアハブをリア・アッパーボールリンクとリア・ロアアームにトレッドとキャンバーを調整しながら固定します。

## 図7



## 8.サスポールの固定

お好みに合わせ、再度トレッドとキャンバー角を調整します。この作業が終了したら各サスポールが取り付けられているサスアームの横にあるネジ穴に3X3ホーローネジを用い、各サスポールを固定します。(この際、ネジロックをお奨め致します。)

☆その他、ご質問等がございましたらイーグル・サービスカウンター 0532-61-1554までお気軽にお問い合わせ下さい。